

# Bruttoprislista SEK

SVERIGE, NORGE OCH DANMARK



# CLASSIC LAMINATHYLLOR

OBS! Viktigt! Ange alltid artikelnummer vid beställning!



## BETECKNING

### IP-925/D\*

IP-hyllan, golvmmodell 21 fack, 115 mm höga. Flexibel fackindelning. Kan laddas med upp till 42 fack! Aluminiummärklister. Utdragsskiva. Låsbart underskåp med flyttbart hyllplan. H 1800, B 915, D 400 mm.

## DEKOR ART.NR. PRIS SEK

Bok	E31011	4495:-
Björk	E31001	4495:-
Vit	E31W11	9275:-



## BETECKNING

### IP-MAXI/625\*

26 fack, 115 mm höga. Flexibel fackindelning. Kan laddas med upp till 52 fack! Aluminiummärklister. H 1800, B 615, D 400 mm.

## DEKOR ART.NR. PRIS SEK

Bok	E31022	3600:-
Björk	E31023	3600:-
Vit	E31W22	7192:-



### SINGEL/MAXI\*

Får plats överallt! 13 fack, 115 mm höga. Flexibel fackindelning. Kan laddas med upp till 26 fack! Aluminiummärklister. H 1800, B 320, D 400 mm.

## DEKOR ART.NR. PRIS SEK

Vit	E31W42	4490:-
-----	--------	--------



### EXPO-HYLLAN

15 st fack med snedställda hyllklaffar. H 1800, B 830, D 400 mm. Fackens mått: H 250, B 250, D 310 mm. Hyllklaff: H 310, B 245 mm.

## DEKOR ART.NR. PRIS SEK

Björk	E31176	4698:-
Vit	E31W36	9395:-
Grå	E31G61	4698:-



### QUADRO

Låg golvmmodell, 9 st fack med snedställda hyllklaffar. H 1150, B 830, D 400 mm. Fackens mått: H 250, B 250, D 310 mm. Hyllklaff: H 310, B 245 mm.

## DEKOR ART.NR. PRIS SEK

Björk	E31178	3230:-
Vit	E31078	3230:-

Gulmarkerade är utgående produkter med nedsatt pris.

Reservation för slutsålda produkter.

## LÅSBARA LUCKOR



## BETECKNING

### IP-LUCKAN

115 mm standardfack. Inkastmått H 26 mm. Frostade ofärgade, slagålig akryl. IP-luckorna levereras separat och monteras enkelt av kunden.

## DEKOR ART.NR. PRIS SEK

Ofärgad	115TRA	295:-/st
---------	--------	----------

\* Hyllor som kan kompletteras med IP-luckor.

## EXTRA HYLLPLAN



## BETECKNING

### Extra hyllplan till :

**IP-925/D, IP-925/V, IP-925/B, IP-625/D, IP-MAXI/925, IP-MAXI/625 OCH SINGEL/MAXI**

5-pack. 280 mm breda. Med aluminiummärklister och hyllbärare.

## DEKOR ART.NR. PRIS SEK

Bok	E31017	650:-
Björk	E31007	650:-
Vit	E31W17	650:-
Grå	E31G17	650:-

## PRODUKTSPECIFIKATION

All tillverkning sker hos utvalda leverantörer i enlighet med ISO9001 och ISO14001.

Laminat i vitt.

Vit: RAL 9016 / NCS S0502-G50Y.

Färgen på bilderna överensstämmer inte alltid med den verkliga färgen på produkterna.

Vänligen ange dekormaterial/träslag och artikelnummer vid beställning.

Handtag i matt stål, märklister i aluminium till post/sorterings hyllorna.

Använd 12 mm märktejp, t ex Brother eller Dymo, som skjuts in i avsett spår i aluminiumlisten.

Hyllorna levereras färdigmonterade med standard indelning av hyllplan. IP-luckor levereras separat och monteras enkelt av kunden.

10 års produkt- och tillverkningsgaranti.

# BASELINE MELAMINHYLLOR

OBS! Viktigt! Ange alltid artikelnummer vid beställning!



BETECKNING

## POST/BLANKETT TOPPSEKTION

24 fack, H 110 mm.  
H 1050, B 915, D 400 mm.

DEKOR ART.NR. PRIS SEK

Bok POST-TS-10 **1670:-**  
Vit POST-TS-30 **3490:-**



## TIDSKRIFT/BROSCHYR TOPPSEKTION

9 fack, H 275, B 280, D 300 mm.  
Hyllan: H 1050, B 915, D 400 mm.

Bok DISPLAY-TS-10 **1940:-**  
Björk DISPLAY-TS-20 **1940:-**  
Vit DISPLAY-TS-30 **3990:-**



## UNDERSKÅP BASSEKTION

Utdragsskiva. Flyttbart hyllplan med plats för två pärmrader.  
H 900 (inkl ben), B 915, D 400 mm.

Bok SUB-BS-10 **1662:-**  
Björk SUB-BS-20 **1662:-**  
Vit SUB-BS-30 **3495:-**



## POST/BLANKETT BASSEKTION

18 fack, H 110 mm.  
Hyllan: H 900 (inkl ben), B 915, D 400 mm

Bok POST-BS-10 **1583:-**  
Vit POST-BS-30 **3325:-**



## TIDSKRIFT/BROSCHYR BASSEKTION

6 fack, H 275, B 280, D 300 mm.  
Hyllan: H 900 (inkl ben), B 915, D 400 mm.

Bok DISPLAY-BS-10 **1806:-**  
Björk DISPLAY-BS-20 **1806:-**  
Vit DISPLAY-BS-30 **3790:-**



BETECKNING

## EXTRA HYLLPLAN 5-PACK

Extra hyllplan till post/blankett topp- och bassektion.  
Förpackning om 5 st.

DEKOR ART.NR. PRIS SEK

Bok 5-PACK-BL-10 **545:-**  
Björk 5-PACK-BL-20 **545:-**  
Vit 5-PACK-BL-30 **545:-**



## PRISEXEMPEL VANLIGA KOMBINATIONER



BETECKNING

### POST-TS + SUB-BS

H 1950, B 915, D 400 mm

DEKOR

Vit

PRIS SEK

**6985:-**

### POST-TS + POST-BS

H 1950, B 915, D 400 mm

Vit

**6815:-**

### DISPLAY-TS + DISPLAY-BS

H 1950, B 915, D 400 mm

Björk

**3746:-**

Vit

**7780:-**

Gulmarkerade är utgående produkter med nedsatt pris.  
Reservation för slutsålda produkter.

## PRODUKTSPECIFIKATION

All tillverkning sker hos utvalda leverantörer i enlighet med ISO9001 och ISO14001.

Melamin i vit.

Vit RAL 9016-HR, NCS S0500-N.

Skåpen levereras färdigmonterade med standard indelning.

Fötterna monteras av kunden.

För kombinationer monterar kunden över- och underdel med kopplingsbeslag som medföljer leveransen.

5 års produkt- och tillverkningsgaranti.

OBS! Viktigt! Ange alltid artikelnummer vid beställning!



**ART.NR. E31801**  
**HUB RECYCLING 900**  
VIT  
H 928 x B 916 x D 635 mm  
**14 170:-** (inklusive innehåll)



**ART.NR. E31815**  
**HUB RECYCLING 1100**  
VIT  
H 1150 x B 1038 x D 635 mm  
**13 640:-** (inklusive innehåll)



**ART.NR. E31823**  
**HUB RECYCLING 1140**  
VIT  
H 1150 x B 710 x D 775 mm  
**7 270:-** (inklusive innehåll)



**ART.NR. E31822**  
**HUB RECYCLING 1150**  
VIT  
H 1150 x B 1070 x D 775 mm  
**15 514:-** (inklusive innehåll)

## All inclusive!



I E31801 ingår 4 st 21 l hinkar, 1 st säckkärra och 1 rulle plastsäckar



I E31815 ingår 1 st 140 l plastkäril på hjul, 1 st 60 l plastkäril och 2 st 17 l plasthinkar



I E31823 ingår 1 st 190 l plastkäril på hjul



I E31822 ingår 3 st 33 l plastboxar och 1 st 190 l plastkäril på hjul

### DEKALER

E31801, E31815, E31823, E31822: 1 omgång med 18 fraktioner vardera medföljer varje beställning.



Batterier



Färgat glas



Ofärgat glas



Ljuskällor



Mjukplast



Sekretess



Bläckpatroner/Toner



Metall



Organiskt nedbrytbart



Petflaskor/  
aluminiumburkar



Papper



Hårdplast



Takeaway papper



Takeaway plast



Kartong/Wellpapp



Brännbart



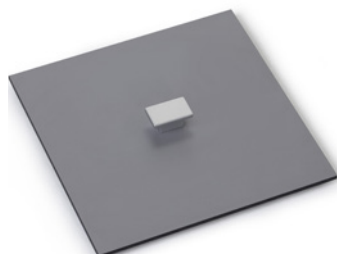
Rest



Skräp

### HUB LOCK

Passar alla HUB-skåp med öppning 250 x 250 mm. Kompaktlaminat.



**ART.NR.**  
**E31868 HUB LOCK**  
Grå (RAL 7037 / NCS S5000-N)  
H 260 x B 260 mm  
**695:-**

## PRODUKTSPECIFIKATION

Prima HUB Recycling är av högsta kvalitet och därför lämnar vi **10 års produkt- och tillverkningsgaranti**. Produktserien består endast av komponenter tillverkade i Sverige och Tyskland. Monteringen sker under noggrann kontroll för att de höga kraven ska efterlevas.

Vit laminat  
RAL 9016 / NCS S0502-G50Y

Grå laminat  
RAL 7037 / NCS S5000-N

# HAMPTON BIN

## Källsorterings-skåp



### ART.NR. HAM-01

Lackerad topplåt i silvermetallic skåp i laminat  
Vit (RAL 9016)  
H 910 x B 1200 x D 530 mm  
Vikt 71 kg

**10950:-**



### ART.NR. HAM-02

Lackerad topplåt i silvermetallic skåp i laminat  
Grå (NCS 54500-N)  
H 910 x B 1200 x D 530 mm  
Vikt 71 kg

**10950:-**



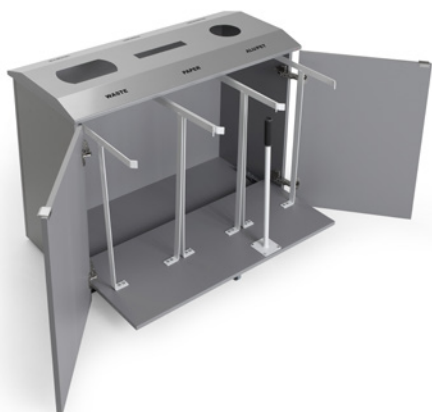
### ART.NR. HAM-03

Lackerad topplåt i silvermetallic skåp i laminat  
Grafitgrå (RAL 7021)  
H 910 x B 1200 x D 530 mm  
Vikt 71 kg

**10950:-**

Ett mycket robust och stilrent källsortings-skåp med säckställ för 3 st 125 L plastsäckar på en och samma utdragsskiva som är förankrad i skåpet.

Ergonomiskt avlastande. **Inga tunga lyft vid tömning.** Med draghantaget dras enkelt och smidigt hela skivan ut ur skåpet.



En rulle med 25 st 125 L plastsäckar ingår samt 5 olika dekalfraktioner WASTE, PAPER, PLASTIC, METAL och ALU/PET.

OBS! Viktigt! Välj och ange alltid typ av lock samt tunnor med artikelnummer vid beställning!

## Med hjul



**ART.NR. BB1W-Z**  
SINGLE VIT MATT  
H 735 x B 330 x D 330 mm  
Vikt 8 kg  
**2850:- (inkl lock\*)**



**ART.NR. BB2W-Z**  
TWIN VIT MATT  
H 735/780 x B 670 x D 330 mm  
Vikt 15,5 kg  
**4195:- (inkl lock\*)**



**ART.NR. BB3W-Z**  
TRIPLE VIT MATT  
H 735/780/830 x B 680 x D 680 mm  
Vikt 23 kg  
**6225:- (inkl lock\*)**



**ART.NR. BB1G-Z**  
SINGLE GRÅ MATT  
H 735 x B 330 x D 330 mm  
Vikt 8 kg  
**2850:- (inkl lock\*)**



**ART.NR. BB2G-Z**  
TWIN GRÅ MATT  
H 735/780 x B 670 x D 330 mm  
Vikt 15,5 kg  
**4195:- (inkl lock\*)**



**ART.NR. BB3G-Z**  
TRIPLE GRÅ MATT  
H 735/780/830 x B 680 x D 680 mm  
Vikt 23 kg  
**6225:- (inkl lock\*)**



**ART.NR. BB1B-Z**  
SINGLE SVART MATT  
H 735 x B 330 x D 330 mm  
Vikt 8 kg  
**2850:- (inkl lock\*)**



**ART.NR. BB2B-Z**  
TWIN SVART MATT  
H 735/780 x B 670 x D 330 mm  
Vikt 15,5 kg  
**4195:- (inkl lock\*)**



**ART.NR. BB3B-Z**  
TRIPLE SVART MATT  
H 735/780/830 x B 680 x D 680 mm  
Vikt 23 kg  
**6225:- (inkl lock\*)**

## PRODUKTSPECIFIKATION

Pulverlackerad stålplåt, matt utförande.

Vit ral 9016, grå ral 7037, svart ral 9005.

Vi förbehåller oss rätten till produktförändringar.

\* För lock med knapp tillkommer 145:-/lock.

\*\* Till BB-BIG finns endast en typ av lock.

Anpassade för 70 liters plastsäck. Till BB-BIG 125 liters plastsäck.

Dämpade lock.

**OBS! Varje lock har sina egna permanenta screentryck som inte går att ändra eller byta ut.**

Modell Triple är demonterbar för enkel rengöring.

Pivotupphängda hjul, alltid minst ett med låsfunktion.

Produktserien består endast av komponenter tillverkade i Sverige. Knopparna svarvas exempelvis på Södermalm i Stockholms innerstad. Monteringen sker under noggrann kontroll för att de höga kraven ska efterlevas.

**All Inclusive! 1 rulle med 25 st 70 plastsäckar ingår till varje modell.**

**Till BB-BIG ingår 1 rulle med 25 st 125 l plastsäckar.**

5 års produkt- och tillverkningsgaranti.

OBS! Viktigt! Välj och ange alltid typ av lock samt tunnor med artikelnummer vid beställning!

## Med fötter



**ART.NR. BB1W-FZ**  
SINGLE VIT MATT  
H 735 x B 330 x D 330 mm  
Vikt 8 kg  
**2850:- (inkl lock\*)**

## Med betongfot



**ART.NR. BB1W-CZ**  
SINGLE VIT MATT  
H 710 x B 330 x D 330 mm  
Vikt 14 kg  
**3775:- (inkl lock\*)**

## Vägghängd



**ART.NR. BB1W-WZ**  
SINGLE VIT MATT  
H 810 x B 330 x D 330 mm  
Vikt 9,5 kg  
**3575:- (inkl lock\*)**

## Big



**ART.NR. BB-BIG/W**  
SINGLE VIT MATT  
H 810 x B 400 x D 400 mm  
Vikt 10,5 kg  
**3290:- (inkl lock\*\*)**



**ART.NR. BB1G-FZ**  
SINGLE GRÅ MATT  
H 735 x B 330 x D 330 mm  
Vikt 8 kg  
**2850:- (inkl lock\*)**



**ART.NR. BB1G-CZ**  
SINGLE GRÅ MATT  
H 710 x B 330 x D 330 mm  
Vikt 14 kg  
**3775:- (inkl lock\*)**



**ART.NR. BB1G-WZ**  
SINGLE GRÅ MATT  
H 810 x B 330 x D 330 mm  
Vikt 9,5 kg  
**3575:- (inkl lock\*)**



**ART.NR. BB-BIG/G**  
SINGLE GRÅ MATT  
H 810 x B 400 x D 400 mm  
Vikt 10,5 kg  
**3290:- (inkl lock\*\*)**



**ART.NR. BB1B-FZ**  
SINGLE SVART MATT  
H 735 x B 330 x D 330 mm  
Vikt 8 kg  
**2850:- (inkl lock\*)**



**ART.NR. BB1B-CZ**  
SINGLE SVART MATT  
H 710 x B 330 x D 330 mm  
Vikt 14 kg  
**3775:- (inkl lock\*)**



**ART.NR. BB1B-WZ**  
SINGLE SVART MATT  
H 810 x B 330 x D 330 mm  
Vikt 9,5 kg  
**3575:- (inkl lock\*)**



**ART.NR. BB-BIG/B**  
SINGLE SVART MATT  
H 810 x B 400 x D 400 mm  
Vikt 10,5 kg  
**3290:- (inkl lock\*\*)**



**ART.NR. BB1 GOLD**  
SINGLE GULD  
H 735 x B 330 x D 330 mm  
Vikt 8 kg  
**2990:- (inkl knapplock\*)**



# BROOKLYN BIN ORIGINAL LOCK

**OBS! Viktigt! Välj och ange alltid typ av lock med artikelnummer vid beställning!**

PAPPER  
**ART.NR. BL10**  
VIT



ALU+PET  
**ART.NR. BL11**  
VIT



ORGANISKT  
**ART.NR. BL12**  
VIT



HELTÄCKANDE MED KNOPP,  
TRASH  
**ART.NR. BL13**  
VIT



HELTÄCKANDE MED KNOPP,  
NEUTRAL  
**ART.NR. BL14**  
VIT



KVADRATISKT HÅL, NEUTRAL  
**ART.NR. BL15**  
VIT



TAKE AWAY PAPER  
**ART.NR. BL16**  
VIT



TAKE AWAY PLASTIC  
**ART.NR. BL17**  
VIT



BRÄNNBART  
**ART.NR. BL18**  
VIT



PAPPER  
**ART.NR. BL20**  
GRÅ



ALU+PET  
**ART.NR. BL21**  
GRÅ



ORGANISKT  
**ART.NR. BL22**  
GRÅ



HELTÄCKANDE MED KNOPP,  
TRASH  
**ART.NR. BL23**  
GRÅ



HELTÄCKANDE MED KNOPP,  
NEUTRAL  
**ART.NR. BL24**  
GRÅ



KVADRATISKT HÅL, NEUTRAL  
**ART.NR. BL25**  
GRÅ



TAKE AWAY PAPER  
**ART.NR. BL26**  
GRÅ



TAKE AWAY PLASTIC  
**ART.NR. BL27**  
GRÅ



BRÄNNBART  
**ART.NR. BL28**  
GRÅ



PAPPER  
**ART.NR. BL30**  
SVART



ALU+PET  
**ART.NR. BL31**  
SVART



ORGANISKT  
**ART.NR. BL32**  
SVART



HELTÄCKANDE MED KNOPP,  
TRASH  
**ART.NR. BL33**  
SVART



HELTÄCKANDE MED KNOPP,  
NEUTRAL  
**ART.NR. BL34**  
SVART



KVADRATISKT HÅL, NEUTRAL  
**ART.NR. BL35**  
SVART



TAKE AWAY PAPER  
**ART.NR. BL36**  
SVART



TAKE AWAY PLASTIC  
**ART.NR. BL37**  
SVART



BRÄNNBART  
**ART.NR. BL38**  
SVART



HELTÄCKANDE MED KNOPP,  
NEUTRAL  
**ART.NR. BL44**  
GULD



**Varje lock har sina egna permanenta screentryck som inte går att ändra eller byta ut**

**Till BB-BIG finns endast en typ av lock se sidan 6**



# BROOKLYN BIN

## Sekretess



**ART.NR.**  
**BB-BIG/W-SEKRETESS**

VIT (RAL 9016)  
H 810 x B 400 x D 400 mm  
Vikt 12 kg  
**3675:-**



**ART.NR.**  
**BB-BIG/G-SEKRETESS**

GRÅ (RAL 7037)  
H 810 x B 400 x D 400 mm  
Vikt 12 kg  
**3675:-**



**ART.NR.**  
**BB-BIG/B-SEKRETESS**

SVART (RAL 9005)  
H 810 x B 400 x D 400 mm  
Vikt 12 kg  
**3675:-**

Sedan maj 2019 gäller GDPR enligt dataskyddsförordningen som ställer krav på sekretess om personuppgifter. Olika dokument och handlingar med personuppgifter får inte komma i orätta händer och därför måste dessa skyddas och säkerställas från insyn på bästa sätt.

Med låsbara BROOKLYN BIN SEKRETESS kan varje arbetsplats uppfylla dessa krav säkert, snyggt och praktiskt.



Låsbart lock. Hänglås ingår ej. Inkast 270x12 mm. Pulverlackad stålplåt. Volym 75 L. 1 rulle med 25 st 125 L plasticsäckar ingår.

# BROOKLYN BIN

## Paraplyställ



**ART.NR. BB1G-PA**  
GRÅ (RAL 7037)  
H 710 x B 330 x D 330 mm  
Vikt 14 kg  
**3275:-**



**ART.NR. BB1W-PA**  
VIT (RAL 9016)  
H 710 x B 330 x D 330 mm  
Vikt 14 kg  
**3275:-**



**ART.NR. BB1B-PA**  
SVART (RAL 9005)  
H 710 x B 330 x D 330 mm  
Vikt 14 kg  
**3275:-**

Ett paraplyställ i vår populära BROOKLYN BIN serie. Fotplattan är av gjuten betong som gör att den står stadigt och ger ett eget intryck i inredningen. Ställbara fötter i betongplattan.



## BROOKLYN BIN MINI



**ART.NR. BB-MINI/W**  
MATT VIT  
**2590:-**



**ART.NR. BB-MINI/G**  
MATT GRÅ  
**2590:-**



**ART.NR. BB-MINI/B**  
MATT SVART  
**2590:-**

### FAKTA

Pulverlackerad stålplåt, matt. Lock med runt hål (180 mm diameter) ingår. Volym 50 liter. Anpassad för 70 liters plastsäck.  
En rulle med 25 st 70 l plastsäckar ingår. h 450 x b 400 x d 400 mm. Vikt 9,5 kg.



## BROOKLYN BIN POT



**ART.NR. BB-POT/W**  
MATT VIT  
**2135:-**



**ART.NR. BB-POT/G**  
MATT GRÅ  
**2135:-**



**ART.NR. BB-POT/B**  
MATT SVART  
**2135:-**

### FAKTA

Pulverlackerad stålplåt, matt. Volym 50 liter. h 450 x b 400 x d 400 mm. Vikt 8 kg.



## BB CAN BIN



**BB CAN BIN-B**  
1610:-

**BL39**  
450:-



**BB CAN BIN-G**  
1610:-

**BL29**  
450:-



**BB CAN BIN-W**  
1610:-

**BL19**  
450:-

### FAKTA

H 460 x B/D 330 mm, vikt 3,5 kg, volym 30 liter.  
Lock med runt håll 180 mm.

# VIKING RECYCLING

OBS! Viktigt! Ange alltid artikelnummer vid beställning!



**ART.NR. VR 01-W**  
**FREJA VIT**  
För 190/240 l kärll  
H 1150 x B 710 x D 775 mm  
**4 875:-**



**ART.NR. VR 02-W**  
**ODEN VIT**  
Öppningsbar toppskiva  
För 190/240 l kärll  
H 1150 x B 710 x D 775 mm  
**5 920:-**



**ART.NR. VR 03-W**  
**YMER VIT**  
För säckvagn med 125 l säck  
H 980 x B 500 x D 520 mm  
**3 662:-**



**ART.NR. VR 04-W**  
**BALDER VIT**  
Lådsåp för 1 x 20 l box/låda  
H 1150 x B 365 x D 450 mm  
**4 355:-**



**ART.NR. VR 05-W**  
**TOR VIT**  
Lådsåp för 2 x 20 l boxar/låda  
H 1150 x B 450 x D 775 mm  
**5 650:-**



**ART.NR. VR 06-W**  
**IDUN VIT**  
För 1 x 60 l , 2 x 20 l kärll  
H 1150 x B 450 x D 650 mm  
**4 310:-**



**ART.NR. VR 07-W**  
**BRAGE VIT**  
Öppningsbar toppskiva  
För 1 x 60 l , 2 x 20 l kärll  
H 1150 x B 450 x D 650 mm  
**4 985:-**



**ART.NR. VR 08-W**  
**EMBLA VIT**  
Lådsåp för 2 x 20 l boxar/låda  
H 1150 x B 650 x D 450 mm  
**5 715:-**



**ART.NR. VRL-W**  
**LOKE VIT**  
Lock i metall vitlackad till FREJA, YMER och IDUN  
290 x 290 mm  
**495:-**



**ART.NR. VR 01-G**  
**FREJA GRÅ**  
För 190/240 l kärll  
H 1150 x B 710 x D 775 mm  
**4 875:-**



**ART.NR. VR 02-G**  
**ODEN GRÅ**  
Öppningsbar toppskiva  
För 190/240 l kärll  
H 1150 x B 710 x D 775 mm  
**5 920:-**



**ART.NR. VR 03-G**  
**YMER GRÅ**  
För säckvagn med 125 l säck  
H 980 x B 500 x D 520 mm  
**3 662:-**



**ART.NR. VR 04-G**  
**BALDER GRÅ**  
Lådsåp för 1 x 20 l box/låda  
H 1150 x B 365 x D 450 mm  
**4 355:-**



**ART.NR. VR 05-G**  
**TOR GRÅ**  
Lådsåp för 2 x 20 l boxar/låda  
H 1150 x B 450 x D 775 mm  
**5 650:-**



**ART.NR. VR 06-G**  
**IDUN GRÅ**  
För 1 x 60 l , 2 x 20 l kärll  
H 1150 x B 450 x D 650 mm  
**4 310:-**



**ART.NR. VR 07-G**  
**BRAGE GRÅ**  
Öppningsbar toppskiva  
För 1 x 60 l , 2 x 20 l kärll  
H 1150 x B 450 x D 650 mm  
**4 985:-**



**ART.NR. VR 08-G**  
**EMBLA GRÅ**  
Lådsåp för 2 x 20 l boxar/låda  
H 1150 x B 650 x D 450 mm  
**5 715:-**



**ART.NR. VRL-G**  
**LOKE SILVERGRÅ**  
Lock i metall silvergrå ish till FREJA, YMER och IDUN  
290 x 290 mm  
**495:-**

## PRODUKTSPECIFIKATION

Material:  
Vit laminat RAL 9016 / NCS S0500-N  
Grå laminat RAL 7037  
2 mm kantlist.  
Öppningsbara dörrar 120 grader.

Dörrdämpare och ställbara fötter.  
Lådor med fullutdrag.  
Handtag i matt stål.  
1 omgång med 18 st olika fraktioner (sorterings-  
symboler) medföljer varje produkt.

Plastkärll, plastboxar, säckvagnar ingår ej.  
Skåpen levereras färdigmonterade.  
5 års produkt- och tillverkningsgaranti.

## TILLBEHÖR TILL VIKING RECYCLING

OBS! Viktigt! Ange alltid artikelnummer vid beställning!



### ART.NR. VRT 100

190 L PLASTKÄRL

Till Freja och Oden.

190 L plastkärl grå av återvunnen plast med hjul och inklusive lock

**1950:-**



### ART.NR. VRT 200

SÄCKVAGN

Till Ymer.

Säckvagn av vitlackerad metall med hjul inkl 1 rulle med 25 st 125 L sopsäckar

**750:-**



### ART.NR. VRT 300

60 L PLASTKÄRL

Till Idun och Brage.

60 L plastkärl svart av återvunnen plast.

**575:-**



### ART.NR. VRT 400

20 L PLASTKÄRL

Till Tor och Embla (6 st kärl), Balder

(3 st kärl), Idun (2 st kärl) och Brage

(2 st kärl). 20 L plastkärl/box grå av

återvunnen plast. Recycled Eco Polypropylen 100% återvinningsbar.

**115:-**



# BILLY BIN



**ART.NR. E31879**

Vit RAL 9016

**3 790:-**



**ART.NR. E31880**

Grå RAL 7037

**4 290:-**



**ART.NR. E31881**

Gul RAL 1016

**4 290:-**



**ART.NR. E31882**

Röd RAL 3020

**4 290:-**



**ART.NR. E31883**

Blå NCS S1030-R80B

**4 290:-**



**ART.NR. E31884**

Lime NCS S1060-G40Y

**4 290:-**

H 1105 x B 500 x D 500 mm

6 st olika sorteringsdekaler medföljer: PAPER, PLASTIC, COMPOST, METAL WASTE, ALU/PET.

1 st rulle med 25 st 125 L plastsäckar ingår. Levereras omonterat i 2 platta paket. Vikt 32 kg. Ställbara fötter.  
Svensktillverkat av EGGER laminat. Frakt och moms tillkommer.



## ZENIT MOBILPOOL

OBS! Viktigt! Ange alltid artikelnummer vid beställning!



**ART.NR. ZCOM-G-10**  
**ZENIT COMPACT**

VIT  
Glasdörr  
H 890 x B 450 x D 120 mm

**4930:-**



**ART.NR. ZCOM-G-20**  
**ZENIT COMPACT**

GRÅ  
Glasdörr  
H 890 x B 450 x D 120 mm

**4930:-**



**ART.NR. ZCOM-W-10**  
**ZENIT COMPACT**

VIT  
Trädörr  
H 890 x B 450 x D 120 mm

**3880:-**



**ART.NR. ZCOM-W-20**  
**ZENIT COMPACT**

GRÅ  
Trädörr  
H 890 x B 450 x D 120 mm

**3880:-**



## PRODUKTSPECIFIKATION

Vit laminat, RAL 9016, NCS S0500-N. Grå laminat, RAL 7037.  
Säkerhetsglas.  
Låsbar högerhängd dörr, öppningsbar 180 grader.

Grepphandtag i matt stål.  
Levereras färdigmonterad.  
5 års produkt- och tillverkningsgaranti.

# LINUS 2.0

OBS! Viktigt! Ange alltid artikelnummer vid beställning!

## Vitlackad aluminiumlist



**ART.NR. L2.0-01**

Linus 2.0 Mini/L/Vit  
H 70 x B 230 mm

**578:-**



**ART.NR. L2.0-03**

Linus 2.0 Midi/L/Vit  
H 70 x B 480 mm

**767:-**



**ART.NR. L2.0-05**

Linus 2.0 Maxi/L/Vit  
H 70 x B 710 mm

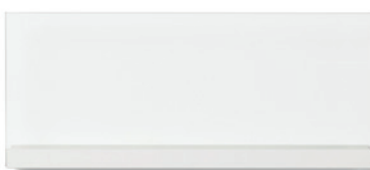
**890:-**



**ART.NR. L2.0-02**

Linus 2.0 Mini/H/Vit  
H 200 x B 230 mm

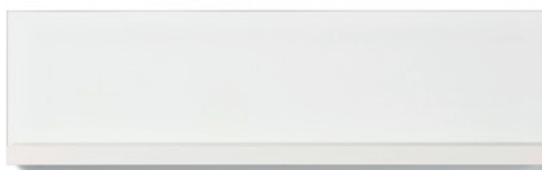
**670:-**



**ART.NR. L2.0-04**

Linus 2.0 Midi/H/Vit  
H 200 x B 480 mm

**1015:-**



**ART.NR. L2.0-06**

Linus 2.0 Maxi/H/Vit  
H 200 x B 710 mm

**1242:-**

## Svartlackad aluminiumlist



**ART.NR. L2.0-07**

Linus 2.0 Mini/L/Svart  
H 70 x B 230 mm

**578:-**



**ART.NR. L2.0-09**

Linus 2.0 Midi/L/Svart  
H 70 x B 480 mm

**767:-**



**ART.NR. L2.0-11**

Linus 2.0 Maxi/L/Svart  
H 70 x B 710 mm

**890:-**



**ART.NR. L2.0-08**

Linus 2.0 Mini/H/Svart  
H 200 x B 230 mm

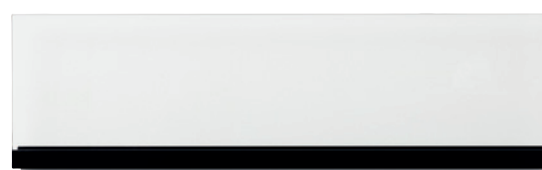
**670:-**



**ART.NR. L2.0-10**

Linus 2.0 Midi/H/Svart  
H 200 x B 480 mm

**1015:-**



**ART.NR. L2.0-12**

Linus 2.0 Maxi/H/Svart  
H 200 x B 710 mm

**1242:-**

## PRODUKTSPECIFIKATION

Vit- eller svartlackad aluminiumlist och 4 mm transparent glas.  
Vit RAL 9016, svart RAL 9005.

Lagringsdjup 50 mm.

Glas och list färdigmonterat.

"Dold" väggmontering.

5 års produkt- och tillverkningsgaranti.

# FÖRSÄLJNINGS- OCH LEVERANSVILLKOR

Det är uteslutande PRIMA OFFICE's försäljnings- och leveransvillkor som gäller och som även finns till förfogande på [www.primaoffice.se](http://www.primaoffice.se)

Motstridiga villkor eller villkor från kunden som avviker från Prima Office's villkor accepterar vi inte.

## BESTÄLLNING

1§ Samtliga priser är angivna i SEK exklusive mervärdesskatt.

2§ Fraktkostnad tillkommer.

3§ Standardemballage ingår i priset. Om beställaren kräver eller av annan anledning krävs särskilt emballage tillkommer kostnad.

För EUR pall debiteras SEK 190/st och pallkrage SEK 120/st.

4§ Offert gäller en månad från angiven datering om inget annat skriftligen avtalas.

5§ Endast skriftlig beställning godtas.

6§ På beställningen måste följande uppgifter framgå:

1. Beställarens personnamn och telefonnummer
2. Beställarens företagsnamn och fullständiga faktureringsadress samt org nr
3. Mottagarens namn och fullständiga leveransadress
4. Kontaktperson och telefonnummer hos mottagaren
5. Artikel nr och antal av varje artikel nummer
6. Anges artikel nummer och samtidigt annat icke överensstämmande produktbenämning/beskrivning, färg, träslag, material, mått etc anses artikelnumret som gällande för beställningen.

Endast vid komplett beställning enligt ovannämnda punkter kan beställningen effektueras och att leveranstiden beräknas från denna tidpunkt.

7§ Beställd vara kan inte begäras att reserveras för leverans senare än 30 dagar efter beställningsdatum. Produkt kan dock reserveras för leverans senare än 30 dagar om beställaren betalar 25 % förskott av varuvärdet senast 7 dagar efter beställningsdatum.

8§ För beställd vara som ska förskottsbetalas måste betalning komma Prima Office tillhanda senast inom 1 vecka från beställningsdatum, för att beställningen ska registreras och aktiveras.

9§ För tillägsbeställning till ineliggande men ej ännu levererad beställning tillkommer en administrationsavgift på SEK 250.

## SPECIALBESTÄLLNING

10§ Prima Office tillverkar och levererar endast de standardprodukter som framgår i prislistan. Nya standardprodukter kan dock lanseras under året och som ej framgår i prislistan. Prima Office tillverkar inte specialprodukter.

## ORDERBEKRÄFTELSE

11§ Orderbekräftelsens juridiska avsikt och innebörd är att beställaren ska inom angiven tidsfrist (5 dagar) givas tillfälle att anmärka och meddela invändning avseende orderbekräftelsen och försäljnings- och leveransvillkoren för att anmärkningen ska kunna beaktas. I annat fall gäller orderbekräftelsen som bindande för beställaren.

12§ Kontrollera alltid orderbekräftelsen.

13§ Om beställaren inte skriftligen meddelar invändningar till Prima Office avseende orderbekräftelsen inom 5 dagar från orderbekräftelsens datum innebär detta att beställaren har läst och samtyckt till innehållet och försäljningsvillkoren.

14§ Endast skriftlig begäran om ändring av beställning inom 5 dagar från orderbekräftelsens datum accepteras.

15§ Enbart muntlig begäran eller överenskommelse är inte giltig.

## LEVERANS

16§ Normal leveranstid är 1–2 veckor om produkten finns på lager. Annars ca 4–5 veckor.

17§ Vid jul och nyår samt under sommarsemester (normalt v 28 t o m v 31) sker inga leveranser och normal leveranstid enligt 16§ förlängs med anledning av nämnda leveransstopp.

18§ Leverans sker med det transportbolag som Prima Office anser mest lämpat.

19§ På beställarens skriftliga begäran eller skriftliga anvisning kan annat transportbolag ombesörja frakten vilket i sådant fall blir gällande enligt beställarens eller mottagarens egna transportavtal och villkor.

20§ Frakten gäller endast fram till mottagaradressen.

21§ In- och uppbyggnad i fastigheten måste särskilt skriftligen beställas vid beställningen. Extra kostnad debiteras beställaren för in- och uppbyggnad i fastigheten. Om in- och uppbyggnad ej beställts sker leverans fram till mottagaradressen vanligtvis godsmottagning eller trottoar.

22§ Leverans kan endast ske vardagar under normal kontorstid.

23§ Begäran om lossning på särskild angiven dag eller klockslag kan inte godtas.

24§ Prima Office kan inte garantera eller säkerställa viss dag och/eller visst klockslag för lossning.

25§ Beställaren kan mot extra kostnad begära s k telefonavisering inför mottagande av gods. Sådan begäran innebär att transportören innan transportdagen till mottagaren kontakter mottagaren om lossning på särskild dag och tid. Överenskommelsen är mellan gods-mottagaren och transportören d v s inte Prima Office.

26§ Leverans är starkt begränsad eller ej möjlig vid högtidshelger och vid sedvanliga svenska semestertider och beställaren måste därför själv i förtid förvissa sig om när sådana leveranshinder föreligger.

27§ Vid förskottsbetalning påbörjas leverans av beställda varor först när konstaterad betalning kommit Prima Office tillhanda.

28§ Beställaren är skyldig att uppgge omständigheter som är försvårande för lossning hos mottagaren.

29§ Om mottagaren inte är tillgänglig, ej närvarande eller att det är obemannat vid godsets ankomst och transportören därför inte kan lossa och inte erhålla kvittens av behörig person faktureras beställaren en s k "bomavgift".

30§ Endast behörig persons kvittering av mottagning av gods accepteras enligt transportbolagens villkor.

31§ Mottaget gods måste kontrolleras så att produkterna överensstämmer med beställningen vad avser antal och produktartiklar.

32§ Har felaktigt gods eller felaktigt antal produkter levererats som inte överensstämmer med orderbekräftelsen måste detta anmälas inom 7 dagar till Prima Office räknat från ankomstdagen.

33§ Godsmottagaren måste tillse att lastkaj finns tillgänglig eller att godsmottagaren tillhandahåller truck för lossning när så krävs.

34§ Det är mottagarens (beställarens) ABSOLUTA OCH OVILLKORLIGA SKYLDIGHET att omedelbart vid mottagandet skriftligen anmärka på fraktsedeln eller elektronisk kvittensdosa om synlig skada, märken, tryck-märken på emballage och/eller godset. Saknas sådan anmärkning faller rätten till reklamation!!!

## MONTERING

35§ Montering av Prima Office's produkter (vägghängda Linus, Mirage, vägghängda skåp, ersättningskomponenter etc) utförs av kunden/beställaren och bekostas inte av Prima Office. IP-luckor levereras separat och monteras enkelt av kunden/beställare. Olika väggmaterial kräver olika skruvar. Komplettera med skruvar som passar materialet till den aktuella väggen.

## RETURER

36§ Retur av levererad vara får ej ske utan särskild skriftlig överenskommelse mellan beställaren och Prima Office.

37§ Retur av oskadad vara förorsakad av felbeställning eller annan anledning förorsakad av beställaren/kunden debiteras hanteringskostnad med 20 % av varuvärdet och full fraktkostnad till mottagaren samt fraktkostnad av returen. Sådan retur accepteras endast om beställare/kund skriftligen kontakter Prima Office om detta inom senast en månad från fakturadatum enligt fakturan.

38§ Överenskommen retur godkänns och krediteras endast av oskadad och ej använd produkt i oskadad originalemballage som först måste kontrolleras av Prima Office när returnerad vara har ankommit.

## BETALNING

39§ Enligt överenskommelse. Förskott minus 5 % på varuvärdet eller 30 dagar netto efter sedvanlig kreditprövning och fastställande av kreditlimit. Kredit kan endast godtas till aktiebolag.

40§ Beviljad kredit grundar sig på kreditprövning och är ett lämnat förtroende i affärsrelationen. Om den som har beviljats kredit underlåter (oavsett orsak) att betala enligt stipulerad kredittid har förtroendet därmed förbrukats och fortsatt kredit kommer inte att beviljas.

41§ Fakturadatum är den dag godset har lastats på transportbil på fabriklager och leveransen påbörjats.

42§  
Angiven kredittid räknas från fakturadatum.

43§  
Med förfallodag avses den dag betalning ska vara Prima Office's konto tillhanda.

44§  
Fördröjd eller innehållen betalning av faktura med hänvisning till avvikelser i levererat gods accepteras inte som grund om inte anmälan om avvikelser har gjorts inom 3 dagar från mottagandet av godset.

45§  
Förfallna och ej betalda fakturor förhindrar leverans av nya beställningar.

46§  
Vid utebliven betalning av förfallen faktura och levererad vara förfaller rätten till fortsatt kredit och endast förskottsbetalning blir gällande framöver.

47§  
Eventuella anmärkningar på faktura ska skriftligen göras in 5 dagar från fakturadatum.

48§  
Från förfallodagen debiteras dröjsmålsränta enligt gällande referensränta + 8 % samt särskild påminnelseavgift SEK 300.

49§  
Prima Office förbehåller sig full äganderätt av levererad vara intill full betalning erhållits.

## REKLAMATIONER

50§  
Gällande transportvillkor avseende reklamation baseras på NSAB (Nordisk Speditörsförbunds Allmänna Bestämmelser) och DB Schenkers Transportvillkor för landbaserad transporter samt aktuellt försäkringsbolags gällande villkor som har tecknats för transporten.

51§  
Det är kundens/godsmottagarens **ovillkorliga skyldighet och ansvar att omedelbart reagera och agera** på skadat emballage/produkt om kunden/godsmottagaren har för avsikt att reklamera.

A. SYNLIIG SKADA (eller avsaknad av gods) **måste omedelbart anmälas** vid mottagandet av godset innan mottagaren kvitterar. Anmärkning om skada **görs skriftligen på frakthandlingen eller på elektronisk kvittensdosa** som chauffören visar upp för kvittens och återtar.

Med synlig skada avses även märken, tryckmärken, rivmärken, repor etc på emballaget. Emballageskada är en indikation på att även produkten kan vara skadad. Notering kan t ex vara "emballageskada" eller "tryckmärken/repor/hål" eller "kollin saknas".

B. SKADA SOM INTE ÄR SYNLIIG vid mottagandet (dvs transportskada som endast upptäcks sedan godset är avemballerat) måste anmälas **inom 5 dagar** från mottagandet till Prima Office.

OBS!!!  
**Försummas anmälan om anmärkning** inom angivna tidsfrister för A respektive B **förfaller rätten till att reklamera** och möjligheten till ersättning / ny produkt.

52§  
Påskrift av godsmottagare **utan anteckning** på följesedel eller elektronisk kvittensdosa om skada eller brist av gods **innebär att godsmottagaren har godkänt godset** i befintligt skick och rätt till reklamation enligt 49 § följaktligen ej är gällande.

53§  
Vidare gäller följande:  
- Vid all reklamation **måste bilder bifogas** på det skadade emballaget respektive den skadade produkten. Är fler emballage/produkter skadade måste bild på varje emballage/produkt bifogas samt tydligt anges/märkas vilka som är skadade, t ex A, B, C etc. Även bild på **hela godset/emballaget** måste bifogas.

- Emballaget måste sparas  
- Godset får inte vidarebefordras  
- Godset får inte repareras  
- Godset får inte säljas

- Godset får inte returneras  
- Godsmottagaren ska, vid begäran, kunna visa foto på att skadat/reklamerat gods har förstörts/gjorts obrukbar för ersättning ska kunna beviljas.

54§  
Godsmottagaren äger ej rätt att vägra mottaga skadat gods. Om godsmottagaren beslutar/begär att skadat gods ska returneras av transportören utan att först kontakta säljaren blir godsmottagaren betalningsansvarig för de extra kostnader ( frakt e t c ) som kan uppstå. I övrigt gäller de bestämmelser som anges under "Reklamationer" §§ 50-53.

55§  
Prima Office bekräftar alltid anmälan om reklamation till anmälaren inom 2 dagar. Gör beställaren/anmälaren invändning att anmälan gjorts inom tidsfristen utan att ha erhållit bekräftelse från Prima Office kommer sådan invändning inte beaktas.

## TIDSFRISTER OCH DATUM

56§  
Samtliga tidsfrister som omnämns i villkoren är strikt gällande.

57§  
Efter angiven garantitid eller efter angiven tidsfrist för reklamation av fraktskada, annan skada, saknat gods vid leverans, annan brist eller anmärkning av levererat gods kan anspråk inte längre göras gällande av beställaren eller godsmottagaren. Försäkringsbolaget, Transportbolaget eller Prima Office **betalar ej ersättning ifall angiven tidsfrist har över-skridits** av beställaren/godsmottagaren.

## GARANTIER

58§  
5–10 års produkt- och tillverkningsgaranti.  
Se för respektive produktserie.

59§  
Garantin omfattas inte av normalt slitage, skärmärken, repor eller skador som orsakats av slag eller olyckor, skador orsakade avsiktligt eller genom oaktsamhet, genom underlåtenhet att följa bruksanvisning eller monteringsanvisning. Ej heller av felaktig (väggmontering) montering eller överbelastning.

60§  
Garantin gäller inte om produkterna har varit placerade utomhus eller i en fuktig miljö, t ex våtrum.

61§  
Beakta att vid vägghängd produkt måste väggmaterialet och väggbeslag lämpa sig för att montera produkten.

62§  
Vid reklamation med hänvisning till garanti måste följande uppgifter lämnas:  
1. Grunden till reklamation  
2. Kundens namn, adress, tel nr och email  
3. Inköps/leveransdatum  
4. Fakturanummer  
5. Tydliga bilder avseende reklamationen

## FORCE MAJEURE

63§  
Har händelse inträffat eller om händelse inträffar (t ex naturkatastrofer, brand, maskinhaveri, olyckshändelse, strejk, lockout, mellanstatliga konflikter eller andra oförutsedda händelser) som Prima Office ej kunnat förutse eller råda över kan Prima Office ej ställas till ansvar eller bli ersättningskyldig.

## ÖVRIGT

64§  
Vid rengöring av produkt använd endast lätt fuktig bomullstrasa med mildt rengöringsmedel.

65§  
Produkter med inslag av trä, spån, mdf eller fanér ska placeras/lagerhållas i lufttemperatur i intervallet 10 – 20 plusgrader och en fuktighetsgrad mellan 40 – 70 % för att inte påverkas negativt.

66§  
Kundens/beställarens ombesörjer själv bortforslande av emballage.

67§  
Vid returerna måste originalemballage användas.

68§  
Reservation för eventuella prisförändringar. Eventuella prisjusteringar sker normalt vid årsskiftet.

69§  
Vi förbehåller oss rätten till vissa produktförändringar.

70§  
Aktuellt produktsortiment, färger, mått e t c gäller enligt Prima Office hemsida. Diverse uppgifter i våra trycksaker kan vara inaktuella.

71§  
Om transportbolag anlitat av Prima Office ej kan fullgöra sitt transportuppdrag till kund kan inte Prima Office ställas till ansvar och utkrävas ersättning.

72§  
Reservation för eventuella tryckfel i trycksaker från Prima Office. Reservationen gäller även eventuella felaktiga uppgifter på vår hemsida.

73§  
Tvist rörande dessa Försäljnings- och leveransvillkor eller ur villkorens härflytande rättsförhållanden får ej hänskjutas till allmän domstol utan ska slutligt avgöras av en skiljeman som ska vara en i tvisteämnet väl förtrogen ledamot av Sveriges advokatsamfund. Oberoende av vad som stipuleras i denna punkt ovan äger part rätt hos allmän domstol anhängiggöra talan beträffande ostridig förfallen fordran.

74§  
Tvist i anledning av dessa villkor ska bedömas enligt svensk rätt.



Kvalitets- och miljöcertifierad  
tillverkning ISO9001 och ISO14001



## PRIMA OFFICE

Prima Office har under 35 år utvecklat och låtit tillverka funktionella förvaringsmöbler till offentlig miljö.  
Med möbler för källsortering breddar vi nu sortimentet. Prisvärda produkter med  
fokus på kvalitet, hållbarhet och stilren formgivning.



### PRIMA OFFICE

Industrigatan 4a, SE-11246 Stockholm, Sweden  
Telefon: 08 - 545 876 50  
[www.primaoffice.se](http://www.primaoffice.se) | [www.primaoffice.com](http://www.primaoffice.com)  
[info@primaoffice.se](mailto:info@primaoffice.se) | [order@primaoffice.se](mailto:order@primaoffice.se)